

Grasballen vor Csobánc I, 2008, Öl auf Leinwand, 80 x 160 cm

**Anton Bruhin**

Galerie 1&2

**Who's afraid of Landscape?** Neue Bilder aus Ungarn und Monotypien.

Galerie & Edition Marlene Frei, Zürich

22. November 2008 bis 31. Januar 2009

**Ausstellungseröffnung:** Samstag, den 22. November 2008, 17 bis 20 Uhr

Wir laden Sie und Ihre Freunde herzlich ein.

We cordially invite you and your friends to the opening of the exhibition on Saturday, November 22, 2008, 5 to 8 pm

**Ausstellungsdauer:** 22. November 2008 bis 31. Januar 2009. Geschlossen vom 21.12.2008 bis 8. Januar 2009.

### Liebe Kunstfreunde

Seit 2001 malt Anton Bruhin jeden Sommer Strohballen in der Gegend westlich des Plattensees. Diesen Sommer war er zwei Monate dort. Es entstanden 24 meist grossformatige Ölbilder, in denen im Unterschied zu früher weniger die Strohballen selber im Zentrum der Aufmerksamkeit stehen, sondern die Komposition des Gesamtbildes. Neu an diesen Bildern ist auch der durchwegs tiefer gelegte Horizont, wodurch Himmel und Wolken mehr Raum erhalten. Anton Bruhins Ausstellungstitel «Who's afraid of Landscape» spielt auf Barnett Newmans Serientitel «Who's Afraid of Red, Yellow and Blue» an, mit dem der amerikanische Künstler die Neigung mancher Betrachter kommentierte, die Wirklichkeit des Abstrakten zu verkennen.

In der 3. Einzelausstellung unserer erfolgreichen Zusammenarbeit zeigen wir neben den neuen Ungarn-Bildern u.a. auch Werke aus Anton Bruhins Serie «Monotypien». Für diese Arbeiten dienten Lego-Basisplatten als Druckstock. In viel Farbe getaucht entstanden aus dem Abdruck der Noppen auf dem Papier Raster, in denen die einzelnen Punkte eigene Verbindungen eingehen.

Anton Bruhin, 1949 in Lachen, Schwyz geboren, hat seit Ende der Sechzigerjahre als Künstler, Musiker (mit und ohne Maultrommel), Performer oder Palindrom-Dichter legendäre Auftritte im In- und Ausland.

Anton Bruhin und wir freuen uns auf Ihren Besuch!

Herzlich: Marlene Frei

**Veranstaltung:** Donnerstag, 27. November 2008, ab 17.30 h

Apéro mit musikalischer Einlage des Künstlers in der Galerie Marlene Frei.

Im Beisein des Architekten Max Keller folgt in der Nähe die Besichtigung des Panoramas **Güterbahnhof Zürich**, das Anton Bruhin 2008 im Auftrag als Kunst am Bau realisierte. Loft 1, Erismanstrasse 2, 8004 Zürich



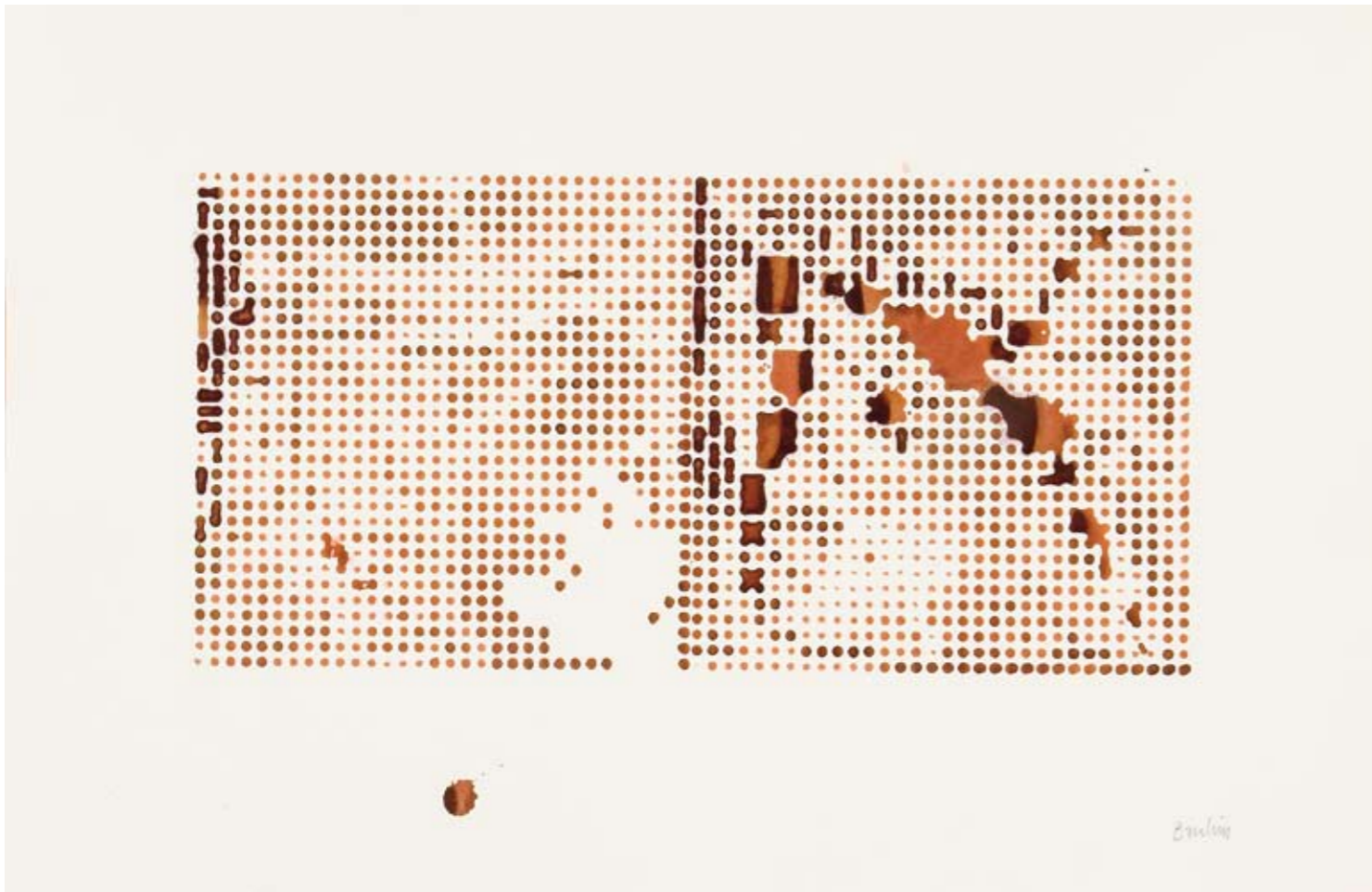
Anton Bruhin, **Güterbahnhof Zürich**  
Öl auf Leinwand, 130 x 450 cm  
© Foto: Michael Egloff, Zürich



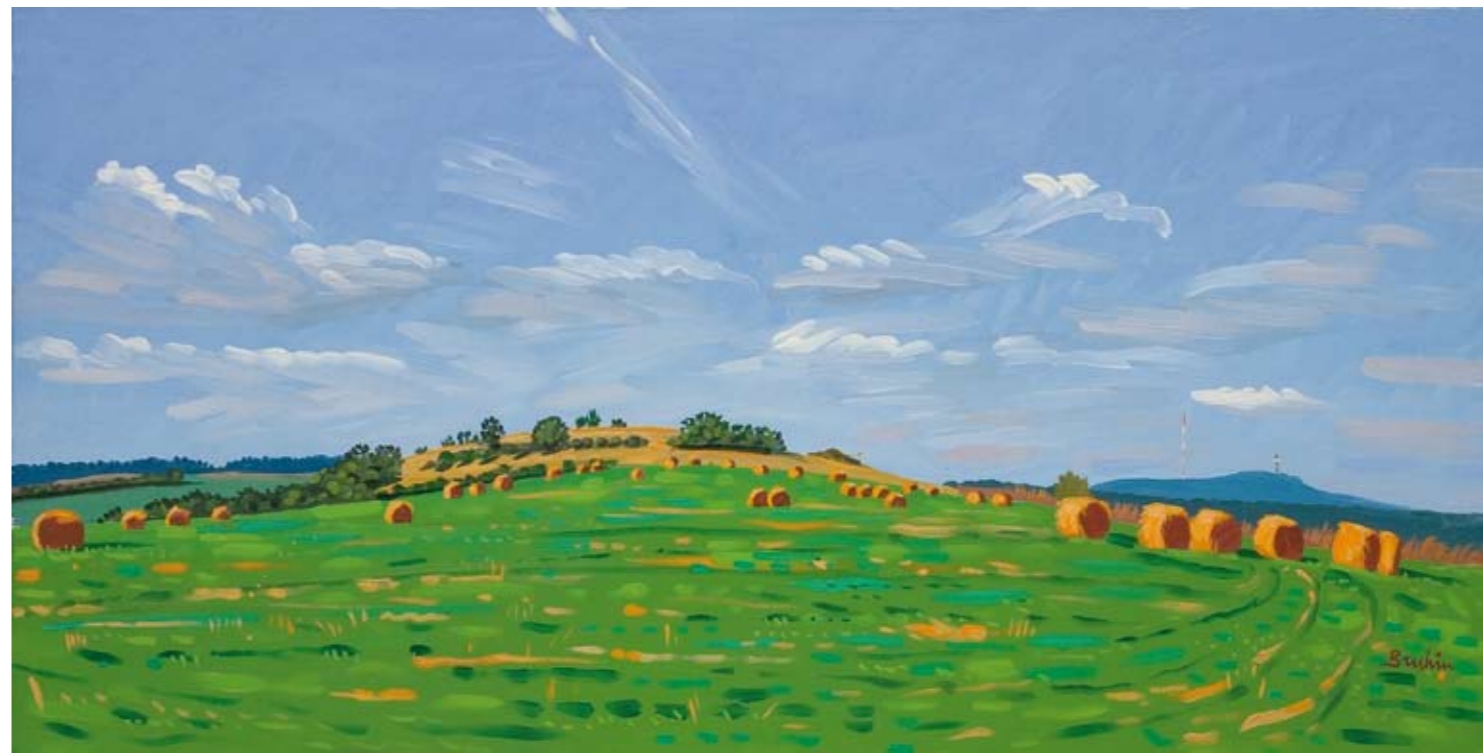
**Ohne Titel**, 2001, Monotypie, Acryl auf Papier, 50 x 70 cm



**Panorama alte Eisenhammermühle II**, 2008, Öl auf Leinwand, 80 x 460 cm



Ohne Titel, 2001, Monotypie, Acryl auf Papier, 50 x 70 cm



Because The World Is Round It Turns Me On, 2008, Öl auf Leinwand, 80 x 160 cm



**Strohballen, Kab-hegy III**, 2008, Öl auf Leinwand, 80 x 160 cm

**Galerie & Edition Marlene Frei**

Zwinglistr. 36 (Hof) CH-8004 Zürich

marlenefrei@bluewin.ch

Tel. +41 (0)44 291 20 43 Fax. +41 (0)44 291 20 62

Geöffnet Di-Fr 12.00-18.30, Sa 12.00-16.00 Uhr

Weitere Werke: [www.marlenefrei.com](http://www.marlenefrei.com)