



Nanne Meyer

Das neue Universum

13. Mai bis 8. Juli 2006

Galerie & Edition Marlene Frei, Zürich

Nanne Meyer: Das neue Universum

14. Mai bis 8. Juli 2006

Zur Ausstellungseröffnung am Samstag, dem 13. Mai 2006, 17 bis 20 Uhr laden wir Sie und Ihre Freunde herzlich ein.

We cordially invite you and your friends to the opening of the exhibition on Saturday, may 13, 2006, 5 to 8 pm.

**Open House Weekend vor der Art Basel:
Verein Die Zürcher Galerien**

Samstag, 10. Juni 2006, 12 bis 18 Uhr

Sonntag, 11. Juni 2006, 12 bis 18 Uhr

Nanne Meyer, 1953 in Hamburg geboren, gilt als eine der bedeutendsten Zeichnerinnen ihrer Generation.

Mit zahlreichen Ausstellungen in Galerien und Museen, Stipendien und Auszeichnungen sowie kontinuierlich erscheinenden Büchern und Ausstellungskatalogen, die ihre künstlerische Entwicklung dokumentieren, ist man früh auf Nanne Meyer aufmerksam geworden.

Nanne Meyer hat seit 1994 eine Professur an der Kunsthochschule Berlin-Weißensee und lebt in Berlin.

In der Schweiz waren Werke im Kunstmuseum Bern, Museum zu Allerheiligen, Schaffhausen, im Kunsthaus Grenchen, Kunsthaus Langenthal, Seedamm Kulturzentrum Pfäffikon, in der Kunsthalle Winterthur sowie 2005 im Aargauer Kunsthaus, Aarau, in der Ausstellung «Wolken», zu sehen.

Unter dem Ausstellungstitel **Das neue Universum** zeigen wir Nanne Meyers neueste Werkzyklen:

Luftblicke, 1995–2006, **Kartografik**, 1997–2005, **Himmeln**, 2004, **Flugzeugfenster**, 2005, **Kartografische Geister**, 2005, **Luftgeister**, 2005–2006, **Luftperspektive**, 2005–2006, **Ikarus Schwester**, 2006, **Himmel ist Erde**, 2006

Eine Werkauswahl aus dieser Ausstellung können Sie sich auch auf unserer Homepage anschauen:

www.marlenefrei.com

Wir laden Sie und Ihre Freunde herzlich zur Ausstellungseröffnung ein. Nanne Meyer und wir freuen uns auf Ihren Besuch!

Galerie & Edition Marlene Frei · Zwinglistrasse 36 (Hof) · CH-8004 Zürich
Tel: +41 (0)44 291 20 43 | Fax: +41 (0)44 291 20 62 | www.marlenefrei.com
Öffnungszeiten: Mi–Fr 12.00–18.30 h, Sa 12.00–16.00 h oder auf Verabredung



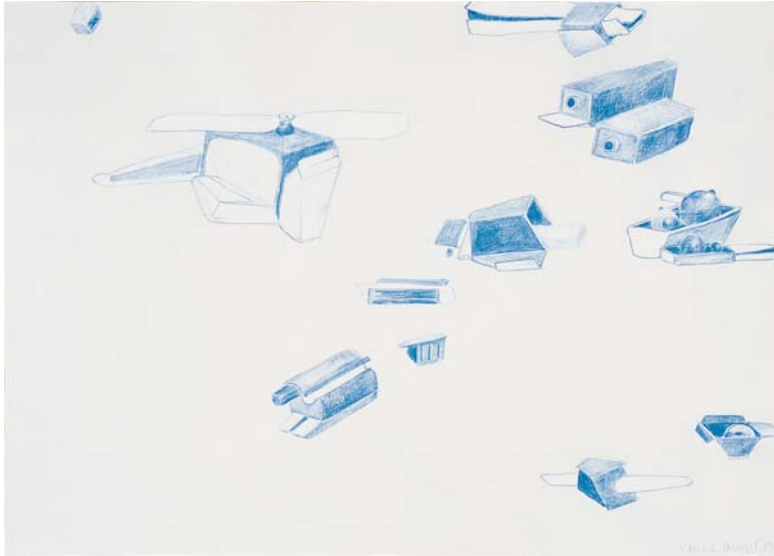
Aus Werkzyklus **Ikarus Schwester**, 2006
Farbstift und Dispersionsfarbe auf Papier, 21 x 29,7 cm



Aus Werkzyklus **Ikarus Schwester**, 2006
Farbstift und Dispersionsfarbe auf Papier, 21 x 29,7 cm



Luftblick vernetzt, 2005
Mischtechnik auf Papier, 48 x 66,5 cm



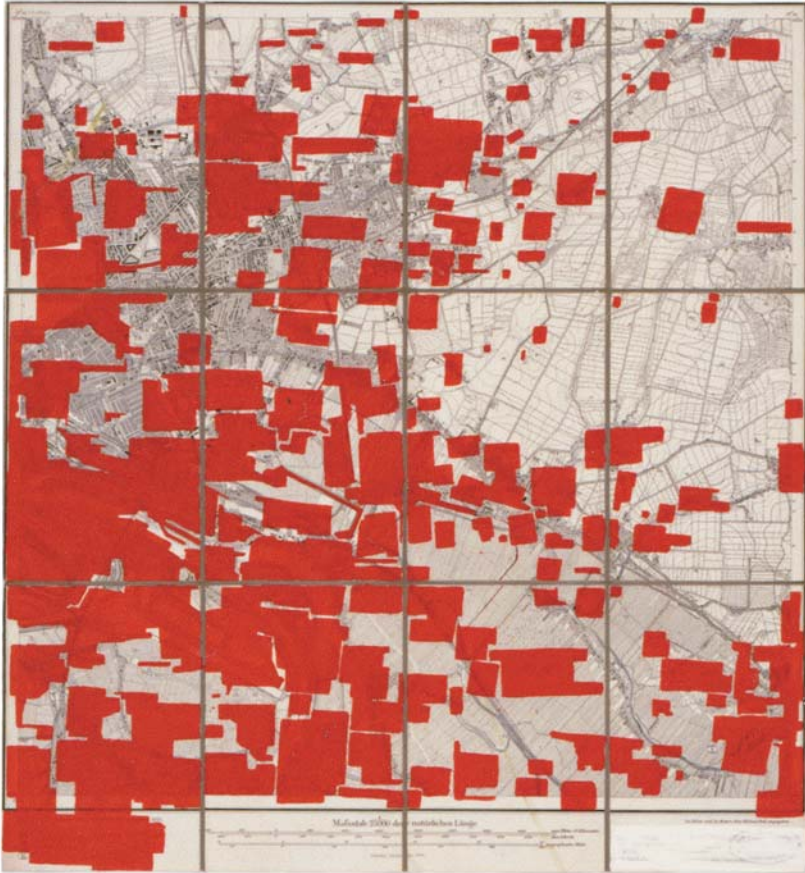
Aus Werkzyklus **Himmeln**, 2003
Farbstift auf Papier, 44 x 60 cm/Abb.: Katalog Kunsthalle Bremen, 2004, S. 71



Aus Werkzyklus **Himmeln**, 2003
Farbstift auf Papier, 56,5 x 77 cm. Abb.: Katalog Kunsthalle Bremen, 2004, S. 70



Aus Werkzyklus **Flugzeugfenster**, 2005
Gouache und Fettcreide auf Wachspapier, 32,5 x 25 cm



Maßstab der natürlichen Länge, 2004
Gouache auf Landkarte, 50,5 x 47,5 cm